



Ministero dell'Istruzione



UNIONE EUROPEA
Fondo europeo di sviluppo regionale

ISTITUTO COMPRENSIVO STATALE "ERNESTO PUXEDDU"

CAIC840003 - Via PORRINO, 12 – 09034 VILLASOR

TEL. 070 9648045 – C.F. 91013590921 – CODICE UFFICIO: UF5IWW

E-MAIL: CAIC840003@ISTRUZIONE.IT – PEC: CAIC840003@PEC.ISTRUZIONE.IT

SITO WEB: WWW.ISTITUTOCOMPRESIVOVILLASOR.EDU.IT

All'Albo online
Al sito Web
Agli atti

Fondi Strutturali Europei – Programma Operativo Nazionale 2014-2020

Programma Operativo Nazionale "Per la scuola, competenze e ambienti per l'apprendimento" 2014-2020. Asse II – Infrastrutture per l'istruzione – Fondo europeo di sviluppo regionale (FESR) – REACT EU. Asse V – Priorità d'investimento: 13i – (FESR) "Promuovere il superamento degli effetti della crisi nel contesto della pandemia di COVID-19 e delle sue conseguenze sociali e preparare una ripresa verde, digitale e resiliente dell'economia" – Obiettivo specifico 13.1: Facilitare una ripresa verde, digitale e resiliente dell'economia - Azione 13.1.5 – "Ambienti didattici innovativi per le scuole dell'infanzia" - Avviso pubblico prot. n. 38007 del 27 maggio 2022

Codice identificativo progetto: 13.1.5A-FESRPN-SA-2022-55

"Ambienti didattici innovativi per le scuole dell'infanzia"

CUP J84D22001140006

PROGETTO "Dotazione di attrezzature per la realizzazione di ambienti didattici innovativi per le scuole dell'infanzia"

1. PREMESSA

Il PON 2014-2020 "Per la scuola, competenze e ambienti per l'apprendimento" ed in particolare l'Azione 13.1.5 "Ambienti didattici innovativi per le scuole dell'infanzia" ha come obiettivo quello di rinnovare gli ambienti didattici presenti nelle scuole, integrando e sostituendo gli arredi e le dotazioni tecnologiche attualmente in uso. Con questo finanziamento si concentra l'azione sulle scuole dell'infanzia, puntando sull'attivazione, anche in questo segmento scolastico, di una didattica che preveda ambienti più in linea con i bisogni degli alunni e che favorisca l'uso delle nuove tecnologie per l'apprendimento di competenze: coding, robotica, multimedialità.

Le sedi coinvolte dal presente progetto sono:

- scuola dell'infanzia di Villasor (sede via Campania);
- scuola dell'infanzia di Villasor (sede via S.Sperate);
- scuola dell'infanzia di Nuraminis.

2. CARATTERISTICHE DELLE FORNITURE RICHIESTE E LORO LOCALIZZAZIONE

Si dettaglia di seguito la fornitura richiesta:

A) Scuola dell'infanzia di Villasor – sede via Campania

(vedasi planimetria di cui all'allegato 1)

Sezione "Arredi"

Fornitura e montaggio dei seguenti arredi:

- **n. 2 mobili contenitori in metallo con piedini h. 13 cm (misure CM L.180 P. 45 H. 213)**. La struttura portante deve essere costituita da componenti (fianchi, cappello, fondo, retro, ante) facilmente assemblabili tra loro a mezzo di opportuni incastri. I vari componenti devono essere strutturati da elementi in lamiera di acciaio di spessore variabile da mm 0,6 a mm 0,8 (con rinforzi anche di mm 1,5) opportunamente piegati e saldati. Le ante devono essere scorrevoli cieche con

ISTITUTO COMPRENSIVO STATALE "ERNESTO PUXEDDU"

CAIC840003 - Via PORRINO, 12 – 09034 VILLASOR

TEL. 070 9648045 – C.F. 91013590921 – CODICE UFFICIO: UF5IWW

E-MAIL: CAIC840003@ISTRUZIONE.IT – PEC: CAIC840003@PEC.ISTRUZIONE.IT

SITO WEB: WWW.ISTITUTOCOMPRESIVOVILLASOR.EDU.IT

serratura e doppia chiave antinfortunistica. Devono esserci n. 8 ripiani interni regolabili in altezza. Struttura e ante colore: avorio.

- **n. 3 mobili con due ante a 3 ripiani con serratura misure cm 104x42x154h.** La struttura deve essere in legno multistrati di betulla spessore mm. 18 controplaccata ambo i lati in laminato plastico, con uno spessore mm. 0.9 per uno spessore totale di 20 mm. Il sistema di assemblaggio deve essere con spine in legno, eccentrici in metallo ed in plastica. Le ante devono essere realizzate come la struttura, per uno spessore totale di mm 20. Le maniglie devono essere ad incasso in modo da non presentare sporgenze pericolose. I ripiani in multistrati di betulla devono essere rivestiti in laminato, come la struttura, inseriti nella stessa con speciali perni che li rendono regolabili ma inestraiabili in senso orizzontale. I bordi devono essere a vista, arrotondati a raggiatura antinfortunistica e verniciati al naturale. Lo schienale deve essere di spessore 20 mm, finito a vista, per consentirne l'uso come elemento divisorio. I piedini di appoggio alla base devono essere regolabili in altezza e realizzati in materiale plastico, in modo da consentire adattabilità ai dislivelli dei pavimenti e interventi di manutenzione. **La struttura deve essere di colore avorio, mentre le ante di altro colore.**
- **n. 8 mobili a giorno con 2 ripiani misure cm 104x40x104h.** La struttura deve essere in legno multistrati di betulla spessore mm. 18 controplaccata ambo i lati in laminato plastico, con uno spessore mm. 0.9 per uno spessore totale di 20 mm. Il sistema di assemblaggio deve essere con spine in legno, eccentrici in metallo ed in plastica. I ripiani in multistrati di betulla devono essere rivestiti in laminato, come la struttura, inseriti nella stessa con speciali perni che li rendono regolabili ma inestraiabili in senso orizzontale. I bordi devono essere a vista, arrotondati a raggiatura antinfortunistica e verniciati al naturale. Lo schienale deve essere di spessore 20 mm, finito a vista, per consentirne l'uso come elemento divisorio. I piedini di appoggio alla base devono essere regolabili in altezza e realizzati in materiale plastico, in modo da consentire adattabilità ai dislivelli dei pavimenti e interventi di manutenzione. **La struttura deve essere di colore avorio.**
- **n. 1 arredo per esterno con struttura in legno misura cm 594x340x270h** (altezza minima). La struttura deve essere in legno di pino impregnato in autoclave già protetto per l'esterno, in modo da permettere al legno di resistere ad agenti atmosferici, umidità, funghi e muffa. I pali montanti devono avere una sezione minima 12 x 12 cm ed essere almeno 6, in modo tale da garantire la resistenza e stabilità della struttura, anche in condizioni molto ventose. Il tetto in legno deve essere antivento e deve essere rivestito da tegole canadesi impermeabili lungo tutta la superficie. Devono essere fornite anche le staffe di fissaggio a terra.
- **n. 6 strutture di protezione termosifoni misura cm 137X25x77h.** La protezione deve essere in PVC ignifugo classe 1 e atossico, mentre la struttura deve essere arrotondata e priva di spigoli. Il telaio perimetrale deve essere composto da tubo in PVC dal diametro minimo di 42 mm e tubi di tamponamento verticali dal diametro minimo di 33 mm, distanziati tra loro da non più di cm 6,7 per essere conformi alla norma UNI 10809:1999 par. 3.3 sull'inattraversabilità delle barriere. Inoltre, al massimo ogni 60 cm, deve essere presente un tubolare verticale di rinforzo dal diametro di 42 mm. Tutti i tubolari verticali rinforzati di 43 mm devono essere dotati di piedino, al fine di garantire la stabilità della struttura.
- **n. 3 elementi morbidi modulari misura cm 120X40X30h.** L'imbottitura deve essere in poliuretano espanso a cellula aperta, ignifugo di classe 1, mentre il rivestimento esterno deve essere in OM 20, ignifugo di classe 1, privo di PVC, atossico, antiscivolo, antimacchia e sfoderabile. La cerniera deve essere protetta da taschina copri cursore.

ISTITUTO COMPRENSIVO STATALE "ERNESTO PUXEDDU"

CAIC840003 - VIA PORRINO, 12 – 09034 VILLASOR

TEL. 070 9648045 – C.F. 91013590921 – CODICE UFFICIO: UF5IWW

E-MAIL: CAIC840003@ISTRUZIONE.IT – PEC: CAIC840003@PEC.ISTRUZIONE.IT

SITO WEB: WWW.ISTITUTOCOMPRENSIVOVILLASOR.EDU.IT

- **n. 40 sedie impilabile in faggio misura cm 36x34x30h.** Il sedile e lo schienale deve avere una superficie curvata per rispondere a esigenze antropometriche. Anche tutte le parti terminali e gli spigoli devono essere stondati, nel rispetto delle normative attualmente vigenti per le forniture di arredo scolastico. La struttura di sezione circolare deve essere di 35 mm in legno massello di faggio, assemblata per mezzo di appositi collanti ed incastri fresati e spinati. La seduta e lo schienale deve essere in compensato multistrati di faggio incollati a fibre incrociate con l'ausilio di collanti specifici aventi spessore minimo di 8 mm. La verniciatura deve essere lucida al naturale e atossica. **Il colore deve essere faggio.**
- **n. 24 panche misure cm 110x30x31h.** La panca deve essere interamente realizzata in multistrato di betulla verniciato al naturale, mentre la seduta deve rispettare le dimensioni a norma EN 1729. La spalliera deve essere dotata di due fori per agevolarne lo spostamento. **La struttura deve essere di colore faggio, mentre il sedile e lo schienale di altro colore.**
- **n. 2 tavoli quadrati con gambe in legno e piano in multistrato misure cm 128x128x53h.** Il piano deve essere realizzato in multistrati di betulla controplaccato ambo i lati in laminato plastico spessore 9/10 mm per uno spessore totale di circa mm 26. L'assemblaggio alla struttura deve essere fatto con viti autofilettanti ad alta tenuta. I bordi a vista devono essere arrotondati a raggiatura antinfortunistica e verniciati al naturale. Le gambe devono essere in legno massello di faggio tornito con diametro minimo di mm. 60, che devono essere fissate al piano con apposita piastra. **La struttura deve essere di colore faggio, mentre il piano del tavolo deve essere di altro colore.**
- **n. 4 tavoli circolari con gambe in legno e piano in multistrato misure diametro cm 128x53h.** Il piano deve essere realizzato in multistrati di betulla controplaccato ambo i lati in laminato plastico spessore 9/10 mm per uno spessore totale di circa mm 26. L'assemblaggio alla struttura deve essere fatto con viti autofilettanti ad alta tenuta. I bordi a vista devono essere arrotondati a raggiatura antinfortunistica e verniciati al naturale. Le gambe devono essere in legno massello di faggio tornito con diametro minimo di mm. 60, che devono essere fissate al piano con apposita piastra. **La struttura deve essere di colore faggio, mentre il piano del tavolo deve essere di altro colore.**
- **n. 10 pavimento mattonelle colorate ad incastro per interno misura cm 50x50.** Il pavimento deve essere ad incastro bicolore reversibile in polietileneespanso reticolato, dimensione cm. 50x50, spessore minimo cm. 1,5 - densità esterna minima 100 kg/mc - densità interna minima 30 kg/mc. Inoltre, deve essere ignifugo classe 1 e conforme alle norme UNI EN 71-1 / 71-2 / 71-3. Colore rosso/ blu.

Sezione "Attrezzature digitali innovative"

Fornitura, eventuale montaggio, installazione e configurazione delle seguenti attrezzature:

- **n. 1 notebook convertibile con schermo da 13,3" FHD multitouch ruotabile a 360° e con penna attiva con 2 tasti e 1024 livelli di pressione.**

Ulteriori caratteristiche richieste:

- Display da 13,3" IPS FHD 1920x1080 Multi Touch, ruotabile e con penna attiva inclusa;
- Processore Intel Pentium N5030 (1,10 GHz/3,10GHz), 4 Core/4 Thread, TPD 6W;
- RAM 4GB LPDDR4;
- 128 GB SSD;
- Connettività WiFi ac 1x1 y Bluetooth 4.2;

ISTITUTO COMPRENSIVO STATALE "ERNESTO PUXEDDU"

CAIC840003 - Via PORRINO, 12 – 09034 VILLASOR

TEL. 070 9648045 – C.F. 91013590921 – CODICE UFFICIO: UF5IWW

E-MAIL: CAIC840003@ISTRUZIONE.IT – PEC: CAIC840003@PEC.ISTRUZIONE.IT

SITO WEB: WWW.ISTITUTOCOMPRENSIVOVILLASOR.EDU.IT

- Porte Input/Output : 2x USB 3.0 Type A; 2x USB 3.0 Type C (1x Carica + Funzionalità complete; 1x solo dati); 1x Audio combo jack ; 1x Micro SD Card reader;
- Sensori: Accelerometro (G-Sensor);
- Camera: 2MP HD;
- Batteria da 5950MaH (45Wh/7.4V), autonomia fino a 11h;
- Sistema operativo: Windows 10 Pro Academic ITA 64bit;
- Suite software con Licenza Classroom manager e Antivirus.
- **n. 1 tappeto CodyRoby con tasselli QR Code intercambiabili, completo di set CodyMath e CodyWord e set CodyFeet e CodyColor.**

Ulteriori caratteristiche richieste:

- il tappeto deve essere di dimensioni 250x250cm e contenere al suo interno delle tessere ad incastro dalle dimensioni 15x15cm;
- il tappeto deve essere corredato da un bordo che permette non solo di circoscriverlo, ma anche di indicare delle coordinate di spazio;
- il set deve includere:
 - 25 tessere 50x50 cm,
 - 20 bordi con le coordinate,
 - 25 tasselli con numeri da 0 a 9 e gli operatori matematici +, - e x per giocare a CodyMath e il retro neutro;
 - 25 tasselli con un lato con i QR Code per giocare a CodyMaze e con un lato con i QR Code per giocare a CodyQR.
- il set CodyFeet e CodyColor deve contenere 69 tasselli: da un lato riportano le illustrazioni per giocare a CodyFeet, dall'altro i colori per giocare a CodyColor;
- il set CodyMath e CodyWord deve contenere 50 tasselli: da un lato riportano numeri e simboli matematici per giocare a CodyMath, dall'altro le lettere per giocare a CodyWord.
- **n. 1 set da tavolo Carte CodyRoby.**

Il set comprende:

- 62 carte da gioco;
- la scacchiera;
- 5 pedine;
- 46 tasselli (24 grigi, 8 unità, 6 sensori e 8 target - 4 gialli e 4 rossi).
- **n. 6 Blue-Bot con 4 mappe Green Kit.**

Ulteriori specifiche:

- il robot deve essere trasparente a forma di ape e controllabile sia "on-board" che da tablet o PC;
- il kit deve essere composto da:
 - 6x Blue-Bot;
 - 1x Docking station;
 - 4x Mappe Green (Fare la raccolta differenziata, Gli ortaggi, Il riciclo, Percorso tra i fiori);
 - Guida didattica in italiano.
- **n. 1 banco Pinguin - Tavolo interattivo e analogico 2 in 1.**

Ulteriori specifiche:

- possibilità di rotazione completa del banco di 180° per convertirlo da banco digitale a banco tradizionale, con 16 posizioni intermedie di blocco;

ISTITUTO COMPRENSIVO STATALE "ERNESTO PUXEDDU"

CAIC840003 - Via PORRINO, 12 – 09034 VILLASOR

TEL. 070 9648045 – C.F. 91013590921 – CODICE UFFICIO: UF5IWW

E-MAIL: CAIC840003@ISTRUZIONE.IT – PEC: CAIC840003@PEC.ISTRUZIONE.IT

SITO WEB: WWW.ISTITUTOCOMPRENSIVOVILLASOR.EDU.IT

- presenza del doppio dispositivo di sicurezza laterale di sblocco;
- possibilità di alimentare un secondo dispositivo;
- il banco digitale deve contenere un monitor 32" capacitivo di qualità professionale, con possibilità di 12 tocchi simultanei, antiriflesso e luminosità 500 cd/m. Wi-fi, bluetooth, Altoparlanti 2x 8w, presa per le cuffie;
- il banco analogico deve essere provvisto di ripiano in legno con bordo perimetrale di contenimento alto 2,5 cm con lato abbattibile su guide;
- il pc deve possedere le seguenti caratteristiche minime: processore Pentium N6000 RAM 8GB SSD 250GB, sistema operativo Windows 10 Educational;
- devono essere fornite le app con le attività adatte alla scuola dell'infanzia.

- **n. 1 HUE Animation Studio - Blue Edition.**

Ulteriori caratteristiche richieste:

- il set deve essere adatto per lo storytelling, con possibilità di creare video ad animazioni in stop motion;
- deve essere presente il CD con licenza del software di animazione;
- videocamera HD;
- base della webcam;
- deve essere possibile registrare effetti sonori o importare registrazioni audio e musica;
- deve essere possibile aggiungere testo, titoli di coda ed effetti speciali, copiare, duplicare e cancellare fotogrammi;
- deve essere provvisto di microfono;
- funzione fuoco manuale;
- compatibilità della videocamera con i principali network.

- **n. 1 Stampante 3D CampuSprint3D 4.0 con kit di 3 bobine.**

Ulteriori caratteristiche richieste:

- il tipo di filamento utilizzato deve essere: PLA/ABS/PC/PETG/PLA-CF/PETG-CF/ASA;
- diametro filamento: 1.75mm;
- vano porta bobina interno di almeno 1Kg;
- Dimensioni di stampa: 220x200x250mm;
- temperatura massima dell'estrusore almeno 265°C;
- piano riscaldato;
- temperatura massima del piano almeno 110°C;
- presenza di camera;
- presenza del filtro Hepa;
- presenza di porta ethernet;
- presenza piano flessibile;
- possibilità di autolivellamento;
- presenza di porta USB;
- compatibilità con i seguenti software: FlashPrint/Cura/Slic3r;
- File di Input: 3MF/STL/OBJ/FPP/BMP/PNG/JPG/JPEG;
- File di Output: GX/G.

- **n. 1 Cricut Maker3 - plotter da taglio e incisione.**

Ulteriori caratteristiche richieste:

ISTITUTO COMPRENSIVO STATALE "ERNESTO PUXEDDU"

CAIC840003 - Via PORRINO, 12 – 09034 VILLASOR

TEL. 070 9648045 – C.F. 91013590921 – CODICE UFFICIO: UF5IWW

E-MAIL: CAIC840003@ISTRUZIONE.IT – PEC: CAIC840003@PEC.ISTRUZIONE.IT

SITO WEB: WWW.ISTITUTOCOMPRESIVOVILLASOR.EDU.IT

- possibilità di taglio di oltre 300 materiali, tra cui tessuti, carta, cartoncino rigido, pelle, legno, ecc.;
- compatibilità con gli Smart Materials™ Cricut, per poter realizzare tagli molto lunghi, fino a 3,6 m (12 ft), senza nessun tappetino da taglio;
- compatibilità con l'app Design Space;
- presenza di lama rotativa a punta fine premium;
- possibilità di attingere a progetti gratuiti pronti e immagini da utilizzare senza costi aggiuntivi.

B) Scuola dell'infanzia di Villasor – sede via S.Sperate

(vedasi planimetria di cui all'allegato 2)

Sezione "Arredi"

Fornitura e montaggio dei seguenti arredi:

- **n. 5 mobili a giorno con 2 ripiani misure cm 104x40x104h.** La struttura deve essere in legno multistrati di betulla spessore mm. 18 controplaccata ambo i lati in laminato plastico, con uno spessore mm. 0.9 per uno spessore totale di 20 mm. Il sistema di assemblaggio deve essere con spine in legno, eccentrici in metallo ed in plastica. I ripiani in multistrati di betulla devono essere rivestiti in laminato, come la struttura, inseriti nella stessa con speciali perni che li rendono regolabili ma inestraibili in senso orizzontale. I bordi devono essere a vista, arrotondati a raggiatura antinfortunistica e verniciati al naturale. Lo schienale deve essere di spessore 20 mm, finito a vista, per consentirne l'uso come elemento divisorio. I piedini di appoggio alla base devono essere regolabili in altezza e realizzati in materiale plastico, in modo da consentire adattabilità ai dislivelli dei pavimenti e interventi di manutenzione. La struttura deve essere di colore avorio.
- **n. 1 arredo per esterno con struttura in legno misura cm 594x340x270h** (altezza minima). La struttura deve essere in legno di pino impregnato in autoclave già protetto per l'esterno, in modo da permettere al legno di resistere ad agenti atmosferici, umidità, funghi e muffa. I pali montanti devono avere una sezione minima 12 x 12 cm ed essere almeno 6, in modo tale da garantire la resistenza e stabilità della struttura, anche in condizioni molto ventose. Il tetto in legno deve essere antivento e deve essere rivestito da tegole canadesi impermeabili lungo tutta la superficie. Devono essere fornite anche le staffe di fissaggio a terra.
- **n. 12 pavimento mattonelle colorate ad incastro per interno misura cm 50x50.** Il pavimento deve essere ad incastro bicolore reversibile in polietileneespanso reticolato, dimensione cm. 50x50, spessore minimo cm. 1,5 - densità esterna minima 100 kg/mc - densità interna minima 30 kg/mc. Inoltre, deve essere ignifugo classe 1 e conforme alle norme UNI EN 71-1 / 71-2 / 71-3. Colore rosso/ blu.
- **n. 10 strutture di protezione termosifoni misura cm 137X25x77h.** La protezione deve essere in PVC ignifugo classe 1 e atossico, mentre la struttura deve essere arrotondata e priva di spigoli. Il telaio perimetrale deve essere composto da tubo in PVC dal diametro minimo di 42 mm e tubi di tamponamento verticali dal diametro minimo di 33 mm, distanziati tra loro da non più di cm 6,7 per essere conformi alla norma UNI 10809:1999 par. 3.3 sull'inattraversabilità delle barriere. Inoltre, al massimo ogni 60 cm, deve essere presente un tubolare verticale di rinforzo dal diametro di 42 mm. Tutti i tubolari verticali rinforzati di 43 mm devono essere dotati di piedino, al fine di garantire la stabilità della struttura.
- **n. 5 elementi morbidi modulari misura cm 120X40X30h.** L'imbottitura deve essere in poliuretano espanso a cellula aperta, ignifugo di classe 1, mentre il rivestimento esterno deve essere in OM 20,

ISTITUTO COMPRENSIVO STATALE "ERNESTO PUXEDDU"

CAIC840003 - Via PORRINO, 12 – 09034 VILLASOR

TEL. 070 9648045 – C.F. 91013590921 – CODICE UFFICIO: UF5IWW

E-MAIL: CAIC840003@ISTRUZIONE.IT – PEC: CAIC840003@PEC.ISTRUZIONE.IT

SITO WEB: WWW.ISTITUTOCOMPRENSIVOVILLASOR.EDU.IT

ignifugo di classe 1, privo di PVC, atossico, antiscivolo, antimacchia e sfoderabile. La cerniera deve essere protetta da taschina copri cursore.

Sezione "Attrezzature digitali innovative"

Fornitura, eventuale montaggio, installazione e configurazione delle seguenti attrezzature:

- **n. 1 notebook convertibile con schermo da 13,3" FHD multitouch ruotabile a 360° e con penna attiva con 2 tasti e 1024 livelli di pressione.**

Ulteriori caratteristiche richieste:

- Display da 13,3" IPS FHD 1920x1080 Multi Touch, ruotabile e con penna attiva inclusa;
- Processore Intel Pentium N5030 (1,10 GHz/3,10GHz), 4 Core/4 Thread, TPD 6W;
- RAM 4GB LPDDR4;
- 128 GB SSD;
- Connettività WiFi ac 1x1 y Bluetooth 4.2;
- Porte Input/Output : 2x USB 3.0 Type A; 2x USB 3.0 Type C (1x Carica + Funzionalità complete; 1x solo dati); 1x Audio combo jack ; 1x Micro SD Card reader;
- Sensori: Accelerometro (G-Sensor);
- Camera: 2MP HD;
- Batteria da 5950MaH (45Wh/7.4V), autonomia fino a 11h;
- Sistema operativo: Windows 10 Pro Academic ITA 64bit;
- Suite software con Licenza Classroom manager e Antivirus.

- **n. 1 tappeto CodyRoby con tasselli QR Code intercambiabili, completo di set CodyMath e CodyWord e set CodyFeet e CodyColor.**

Ulteriori caratteristiche richieste:

- il tappeto deve essere di dimensioni 250x250cm e contenere al suo interno delle tessere ad incastro dalle dimensioni 15x15cm;
- il tappeto deve essere corredato da un bordo che permette non solo di circoscriverlo, ma anche di indicare delle coordinate di spazio;
- il set deve includere:
 - 25 tessere 50x50 cm,
 - 20 bordi con le coordinate,
 - 25 tasselli con numeri da 0 a 9 e gli operatori matematici +, - e x per giocare a CodyMath e il retro neutro;
 - 25 tasselli con un lato con i QR Code per giocare a CodyMaze e con un lato con i QR Code per giocare a CodyQR.
- il set CodyFeet e CodyColor deve contenere 69 tasselli: da un lato riportano le illustrazioni per giocare a CodyFeet, dall'altro i colori per giocare a CodyColor;
- il set CodyMath e CodyWord deve contenere 50 tasselli: da un lato riportano numeri e simboli matematici per giocare a CodyMath, dall'altro le lettere per giocare a CodyWord.

- **n. 1 set da tavolo Carte CodyRoby.**

Il set comprende:

- 62 carte da gioco;
- la scacchiera;
- 5 pedine;

ISTITUTO COMPRENSIVO STATALE "ERNESTO PUXEDDU"

CAIC840003 - Via PORRINO, 12 – 09034 VILLASOR

TEL. 070 9648045 – C.F. 91013590921 – CODICE UFFICIO: UF5IWW

E-MAIL: CAIC840003@ISTRUZIONE.IT – PEC: CAIC840003@PEC.ISTRUZIONE.IT

SITO WEB: WWW.ISTITUTOCOMPRENSIVOVILLASOR.EDU.IT

- 46 tasselli (24 grigi, 8 unità, 6 sensori e 8 target - 4 gialli e 4 rossi).

- **n. 6 Blue-Bot con 4 mappe Green Kit.**

Ulteriori specifiche:

- il robot deve essere trasparente a forma di ape e controllabile sia "on-board" che da tablet o PC;
- il kit deve essere composto da:
 - 6x Blue-Bot;
 - 1x Docking station;
 - 4x Mappe Green (Fare la raccolta differenziata, Gli ortaggi, Il riciclo, Percorso tra i fiori);
 - Guida didattica in italiano.

- **n. 1 banco Pinguin - Tavolo interattivo e analogico 2 in 1.**

Ulteriori specifiche:

- possibilità di rotazione completa del banco di 180° per convertirlo da banco digitale a banco tradizionale, con 16 posizioni intermedie di blocco;
- presenza del doppio dispositivo di sicurezza laterale di sblocco;
- possibilità di alimentare un secondo dispositivo;
- il banco digitale deve contenere un monitor 32" capacitivo di qualità professionale, con possibilità di 12 tocchi simultanei, antiriflesso e luminosità 500 cd/m. Wi-fi, bluetooth, Altoparlanti 2x 8w, presa per le cuffie;
- il banco analogico deve essere provvisto di ripiano in legno con bordo perimetrale di contenimento alto 2,5 cm con lato abbattibile su guide;
- il pc deve possedere le seguenti caratteristiche minime: processore Pentium N6000 RAM 8GB SSD 250GB, sistema operativo Windows 10 Educational;
- devono essere fornite le app con le attività adatte alla scuola dell'infanzia.

- **n. 1 HUE Animation Studio - Blue Edition.**

Ulteriori caratteristiche richieste:

- il set deve essere adatto per lo storytelling, con possibilità di creare video ad animazioni in stop motion;
- deve essere presente il CD con licenza del software di animazione;
- videocamera HD;
- base della webcam;
- deve essere possibile registrare effetti sonori o importare registrazioni audio e musica;
- deve essere possibile aggiungere testo, titoli di coda ed effetti speciali, copiare, duplicare e cancellare fotogrammi;
- deve essere provvisto di microfono;
- funzione fuoco manuale;
- compatibilità della videocamera con i principali network.

- **n. 1 Stampante 3D CampuSprint3D 4.0 con kit di 3 bobine.**

Ulteriori caratteristiche richieste:

- il tipo di filamento utilizzato deve essere: PLA/ABS/PC/PETG/PLA-CF/PETG-CF/ASA;
- diametro filamento: 1.75mm;
- vano porta bobina interno di almeno 1Kg;
- Dimensioni di stampa: 220x200x250mm;
- temperatura massima dell'estrusore almeno 265°C;

ISTITUTO COMPRENSIVO STATALE "ERNESTO PUXEDDU"

CAIC840003 - VIA PORRINO, 12 – 09034 VILLASOR

TEL. 070 9648045 – C.F. 91013590921 – CODICE UFFICIO: UF5IWW

E-MAIL: CAIC840003@ISTRUZIONE.IT – PEC: CAIC840003@PEC.ISTRUZIONE.IT

SITO WEB: WWW.ISTITUTOCOMPRENSIVOVILLASOR.EDU.IT

- piano riscaldato;
- temperatura massima del piano almeno 110°C;
- presenza di camera;
- presenza del filtro Hepa;
- presenza di porta ethernet;
- presenza piano flessibile;
- possibilità di autolivellamento;
- presenza di porta USB;
- compatibilità con i seguenti software: FlashPrint/Cura/Slic3r;
- File di Input: 3MF/STL/OBJ/FPP/BMP/PNG/JPG/JPEG;
- File di Output: GX/G.
- **n. 1 Cricut Maker3 - plotter da taglio e incisione.**
Ulteriori caratteristiche richieste:
 - possibilità di taglio di oltre 300 materiali, tra cui tessuti, carta, cartoncino rigido, pelle, legno, ecc.;
 - compatibilità con gli Smart Materials™ Cricut, per poter realizzare tagli molto lunghi, fino a 3,6 m (12 ft), senza nessun tappetino da taglio;
 - compatibilità con l'app Design Space;
 - presenza di lama rotativa a punta fine premium;
 - possibilità di attingere a progetti gratuiti pronti e immagini da utilizzare senza costi aggiuntivi.

C) Scuola dell'infanzia di Nuraminis

(vedasi planimetria di cui all'allegato 3)

Sezione "Arredi"

Fornitura e montaggio dei seguenti arredi:

- **n. 3 mobili contenitori in metallo con piedini h. 13 cm (misure CM L.180 P. 45 H. 213).** La struttura portante deve essere costituita da componenti (fianchi, cappello, fondo, retro, ante) facilmente assemblabili tra loro a mezzo di opportuni incastri. I vari componenti devono essere strutturati da elementi in lamiera di acciaio di spessore variabile da mm 0,6 a mm 0,8 (con rinforzi anche di mm 1,5) opportunamente piegati e saldati. Le ante devono essere scorrevoli cieche con serratura e doppia chiave antinfortunistica. Devono esserci n. 8 ripiani interni regolabili in altezza. Struttura e ante colore: avorio.
- **n. 2 mobili portadisegni orizzontali con 6 ripiani misura cm 104x72x104h.** La struttura deve essere in legno multistrati di betulla con spessore minimo mm. 18 controplaccata da ambo i lati in laminato plastico spessore minimo mm. 0.9 per uno spessore totale minimo di 20 mm. Il sistema di assemblaggio deve essere con spine in legno, eccentrici in metallo ed in plastica. Il mobile deve essere dotato di ripiani fissi dalle medesime caratteristiche della struttura, che lo suddividono così in scomparti atti all'alloggio di fogli da disegno formato minimo cm 100x70. I bordi a vista devono essere arrotondati a raggiatura antinfortunistica e verniciati al naturale. Lo schienale deve avere uno spessore minimo di 20 mm, finito a vista per consentirne l'uso come elemento divisorio. I piedini di appoggio alla base devono essere regolabili in altezza, realizzati in materiale plastico, in modo da consentire adattabilità a possibili dislivelli dei pavimenti e interventi di manutenzione. **Il colore deve essere avorio.**

ISTITUTO COMPRENSIVO STATALE "ERNESTO PUXEDDU"

CAIC840003 - Via PORRINO, 12 – 09034 VILLASOR

TEL. 070 9648045 – C.F. 91013590921 – CODICE UFFICIO: UF5IWW

E-MAIL: CAIC840003@ISTRUZIONE.IT – PEC: CAIC840003@PEC.ISTRUZIONE.IT

SITO WEB: WWW.ISTITUTOCOMPRENSIVOVILLASOR.EDU.IT

- **n. 1 tavolo per riunioni misura cm 200x100x74h.** La struttura portante deve essere con gamba a fusto e base quadrata, con il piano realizzato in truciolare melaminico con spessore minimo di 28 mm, bordato lungo il perimetro in ABS. **La struttura deve essere di colore bianco, il piano di colore bianco venato.**
- **n. 3 armadi contenitore con top finitura misura cm 90x45x200h.** La struttura portante deve essere costruita con pannelli in truciolare melaminico di spessore minimo 18 mm, bordati con profilo in ABS. La scocca (fianchi, fondo, cappello e schienale) deve appoggiare direttamente su 5 piedi in plastica con livellatore. Devono essere presenti n. 3 piani interni in metallo, che devono essere sorretti da 4 reggi ripiani spostabili in diverse altezze su apposite forature a passo 32 che devono essere presenti nei fianchi. La parte bassa deve avere ante cieche e serratura, mentre la parte alta deve essere provvista di ante in vetro temperato fumé (minimo 4 mm) con cornice in alluminio e serratura. **La struttura deve essere di colore grigio cenere, mentre le ante cieche e il top finitura di colore bianco venato.**
- **n. 2 armadi contenitore con top finitura misura cm 90x45x200h.** La struttura portante deve essere costruita con pannelli in truciolare melaminico di spessore minimo 18 mm, bordati con profilo in ABS. La scocca (fianchi, fondo, cappello e schienale) deve appoggiare direttamente su 5 piedi in plastica con livellatore. Devono essere presenti n. 4 piani interni in metallo, che devono essere sorretti da 4 reggi ripiani spostabili in diverse altezze su apposite forature a passo 32 che devono essere presenti nei fianchi. Le ante devono essere cieche a tutta altezza e dotate di serratura a chiave antinfortunistica. **La struttura deve essere di colore grigio cenere, mentre le ante cieche e il top finitura di colore bianco venato.**
- **n. 2 armadi contenitore con top finitura misura cm 90x45x160h.** La struttura portante deve essere costruita con pannelli in truciolare melaminico di spessore minimo 18 mm, bordati con profilo in ABS. La scocca (fianchi, fondo, cappello e schienale) deve appoggiare direttamente su 5 piedi in plastica con livellatore. Devono essere presenti n. 3 piani interni in metallo, che devono essere sorretti da 4 reggi ripiani spostabili in diverse altezze su apposite forature a passo 32 che devono essere presenti nei fianchi. Le ante devono essere in vetro temperato fumé (minimo 4 mm) con cornice in alluminio e serratura. **La struttura deve essere di colore grigio cenere, mentre il top finitura di colore bianco venato.**
- **n. 2 specchi infrangibili con cornice in faggio misura minima cm 140x200.** La cornice deve essere in faggio, mentre il vetro deve essere infrangibile, con spessore minimo 4 mm e dotato di pellicola di sicurezza.
- **n. 1 mobile carrello travestimenti misura cm 104x40x104h.** La struttura deve essere realizzata con due fianchi sagomati alti uniti da due fianchi più bassi, che devono appoggiare ad una base su ruote. Nella parte alta deve essere presente un palo portagruce, in modo da permettere di appendere i vestiti per l'attività di travestimento o rappresentazione. Uno dei fianchi deve essere completo di uno specchio e di una mensolina per permettere ai bambini di truccarsi. La struttura deve essere in legno multistrati di betulla con spessore minimo di mm. 18, controplaccata da ambo i lati in laminato plasticospessore con spessore minimo mm. 0.9 per uno spessore totale minimo di 20mm. Il sistema di assemblaggio deve essere con spine in legno, eccentrici in metallo ed in plastica. I ripiani devono essere in multistrati di betulla rivestiti in laminato. I bordi a vista devono essere arrotondati a raggiatura antinfortunistica e verniciati al naturale. La struttura deve essere munita di ruote piroettanti in plastica.

ISTITUTO COMPRENSIVO STATALE "ERNESTO PUXEDDU"

CAIC840003 - Via PORRINO, 12 – 09034 VILLASOR

TEL. 070 9648045 – C.F. 91013590921 – CODICE UFFICIO: UF5IWW

E-MAIL: CAIC840003@ISTRUZIONE.IT – PEC: CAIC840003@PEC.ISTRUZIONE.IT

SITO WEB: WWW.ISTITUTOCOMPRESIVOVILLASOR.EDU.IT

- **n. 1 set composto da 3 tavoli per attività misure diametro cm 128x59h, cm 100x53h e cm 80x46h.** Il piano deve essere realizzato in multistrati di betulla controplaccato da ambo i lati in laminato plastico con spessore minimo 9/10 mm. per uno spessore totale minimo di mm 26. L'assemblaggio alla struttura deve essere con viti autofilettanti ad alta tenuta. I bordi a vista devono essere arrotondati a raggiatura antinfortunistica e verniciati al naturale. Le gambe devono essere in metallo con ruote alla base. **La struttura deve essere di colore bianca, mentre il piano dei tavoli deve essere: giallo (tavolo 1), verde (tavolo 2) e azzurro (tavolo 3).**

Sezione "Attrezzature digitali innovative"

Fornitura, eventuale montaggio, installazione e configurazione delle seguenti attrezzature:

- **n. 1 notebook convertibile con schermo da 13,3" FHD multitouch ruotabile a 360° e con penna attiva con 2 tasti e 1024 livelli di pressione.**

Ulteriori caratteristiche richieste:

- Display da 13,3" IPS FHD 1920x1080 Multi Touch, ruotabile e con penna attiva inclusa;
 - Processore Intel Pentium N5030 (1,10 GHz/3,10GHz), 4 Core/4 Thread, TPD 6W;
 - RAM 4GB LPDDR4;
 - 128 GB SSD;
 - Connettività WiFi ac 1x1 y Bluetooth 4.2;
 - Porte Input/Output : 2x USB 3.0 Type A; 2x USB 3.0 Type C (1x Carica + Funzionalità complete; 1x solo dati); 1x Audio combo jack ; 1x Micro SD Card reader;
 - Sensori: Accelerometro (G-Sensor);
 - Camera: 2MP HD;
 - Batteria da 5950MaH (45Wh/7.4V), autonomia fino a 11h;
 - Sistema operativo: Windows 10 Pro Academic ITA 64bit;
 - Suite software con Licenza Classroom manager e Antivirus.
- **n. 1 tappeto CodyRoby con tasselli QR Code intercambiabili, completo di set CodyMath e CodyWord e set CodyFeet e CodyColor.**

Ulteriori caratteristiche richieste:

- il tappeto deve essere di dimensioni 250x250cm e contenere al suo interno delle tessere ad incastro dalle dimensioni 15x15cm;
- il tappeto deve essere corredato da un bordo che permette non solo di circoscriverlo, ma anche di indicare delle coordinate di spazio;
- il set deve includere:
 - 25 tessere 50x50 cm,
 - 20 bordi con le coordinate,
 - 25 tasselli con numeri da 0 a 9 e gli operatori matematici +, - e x per giocare a CodyMath e il retro neutro;
 - 25 tasselli con un lato con i QR Code per giocare a CodyMaze e con un lato con i QR Code per giocare a CodyQR.
- il set CodyFeet e CodyColor deve contenere 69 tasselli: da un lato riportano le illustrazioni per giocare a CodyFeet, dall'altro i colori per giocare a CodyColor;
- il set CodyMath e CodyWord deve contenere 50 tasselli: da un lato riportano numeri e simboli matematici per giocare a CodyMath, dall'altro le lettere per giocare a CodyWord.

ISTITUTO COMPRENSIVO STATALE "ERNESTO PUXEDDU"

CAIC840003 - Via PORRINO, 12 – 09034 VILLASOR

TEL. 070 9648045 – C.F. 91013590921 – CODICE UFFICIO: UF5IWW

E-MAIL: CAIC840003@ISTRUZIONE.IT – PEC: CAIC840003@PEC.ISTRUZIONE.IT

SITO WEB: WWW.ISTITUTOCOMPRENSIVOVILLASOR.EDU.IT

- **n. 1 set da tavolo Carte CodyRoby.**

Il set comprende:

- 62 carte da gioco;
- la scacchiera;
- 5 pedine;
- 46 tasselli (24 grigi, 8 unità, 6 sensori e 8 target - 4 gialli e 4 rossi).

- **n. 6 Blue-Bot con 4 mappe Green Kit.**

Ulteriori specifiche:

- il robot deve essere trasparente a forma di ape e controllabile sia "on-board" che da tablet o PC;
- il kit deve essere composto da:
 - 6x Blue-Bot;
 - 1x Docking station;
 - 4x Mappe Green (Fare la raccolta differenziata, Gli ortaggi, Il riciclo, Percorso tra i fiori);
 - Guida didattica in italiano.

- **n. 1 banco Pinguin - Tavolo interattivo e analogico 2 in 1.**

Ulteriori specifiche:

- possibilità di rotazione completa del banco di 180° per convertirlo da banco digitale a banco tradizionale, con 16 posizioni intermedie di blocco;
- presenza del doppio dispositivo di sicurezza laterale di sblocco;
- possibilità di alimentare un secondo dispositivo;
- il banco digitale deve contenere un monitor 32" capacitivo di qualità professionale, con possibilità di 12 tocchi simultanei, antiriflesso e luminosità 500 cd/m. Wi-fi, bluetooth, Altoparlanti 2x 8w, presa per le cuffie;
- il banco analogico deve essere provvisto di ripiano in legno con bordo perimetrale di contenimento alto 2,5 cm con lato abbattibile su guide;
- il pc deve possedere le seguenti caratteristiche minime: processore Pentium N6000 RAM 8GB SSD 250GB, sistema operativo Windows 10 Educational;
- devono essere fornite le app con le attività adatte alla scuola dell'infanzia.

- **n. 1 HUE Animation Studio - Blue Edition.**

Ulteriori caratteristiche richieste:

- il set deve essere adatto per lo storytelling, con possibilità di creare video ad animazioni in stop motion;
- deve essere presente il CD con licenza del software di animazione;
- videocamera HD;
- base della webcam;
- deve essere possibile registrare effetti sonori o importare registrazioni audio e musica;
- deve essere possibile aggiungere testo, titoli di coda ed effetti speciali, copiare, duplicare e cancellare fotogrammi;
- deve essere provvisto di microfono;
- funzione fuoco manuale;
- compatibilità della videocamera con i principali network.

- **n. 1 Stampante 3D CampuSprint3D 4.0 con kit di 3 bobine.**

Ulteriori caratteristiche richieste:

ISTITUTO COMPRENSIVO STATALE "ERNESTO PUXEDDU"

CAIC840003 - Via PORRINO, 12 – 09034 VILLASOR

TEL. 070 9648045 – C.F. 91013590921 – CODICE UFFICIO: UF5IWW

E-MAIL: CAIC840003@ISTRUZIONE.IT – PEC: CAIC840003@PEC.ISTRUZIONE.IT

SITO WEB: WWW.ISTITUTOCOMPRESIVOVILLASOR.EDU.IT

- il tipo di filamento utilizzato deve essere: PLA/ABS/PC/PETG/PLA-CF/PETG-CF/ASA;
 - diametro filamento: 1.75mm;
 - vano porta bobina interno di almeno 1Kg;
 - Dimensioni di stampa: 220x200x250mm;
 - temperatura massima dell'estrusore almeno 265°C;
 - piano riscaldato;
 - temperatura massima del piano almeno 110°C;
 - presenza di camera;
 - presenza del filtro Hepa;
 - presenza di porta ethernet;
 - presenza piano flessibile;
 - possibilità di autolivellamento;
 - presenza di porta USB;
 - compatibilità con i seguenti software: FlashPrint/Cura/Slic3r;
 - File di Input: 3MF/STL/OBJ/FPP/BMP/PNG/JPG/JPEG;
 - File di Output: GX/G.
- **n. 1 Cricut Maker3 - plotter da taglio e incisione.**
Ulteriori caratteristiche richieste:
 - possibilità di taglio di oltre 300 materiali, tra cui tessuti, carta, cartoncino rigido, pelle, legno, ecc.;
 - compatibilità con gli Smart Materials™ Cricut, per poter realizzare tagli molto lunghi, fino a 3,6 m (12 ft), senza nessun tappetino da taglio;
 - compatibilità con l'app Design Space;
 - presenza di lama rotativa a punta fine premium;
 - possibilità di attingere a progetti gratuiti pronti e immagini da utilizzare senza costi aggiuntivi.

3. ADEMPIMENTI SUCCESSIVI ALLA STIPULAZIONE DEL CONTRATTO

Il fornitore dovrà predisporre entro 15 (quindici) giorni lavorativi decorrenti dal primo giorno lavorativo successivo alla data di stipulazione del contratto, il piano delle consegne, delle installazioni e dei collaudi nel quale dovrà indicare per ciascun plesso scolastico il termine di consegna della relativa fornitura. Le attività di installazione e collaudo devono essere avviate contestualmente alla consegna o, in caso di impossibilità del collaudatore e/o del fornitore, entro 15 giorni dalla consegna del prodotto. Le attività di consegna e installazione includono: imballaggio, trasporto, facchinaggio, consegna al piano, montaggio, installazione, configurazione degli apparati.

Il fornitore, al termine dei lavori di installazione, deve obbligatoriamente ripristinare le condizioni di pulizia nonché il ritiro dei materiali di imballaggio.

Si precisa che la conclusione dei lavori ed il collaudo non potrà eccedere i 60 giorni lavorativi successivi alla stipula del contratto, salvo ragioni debitamente motivate e, in ogni caso, non oltre il 31/03/2023.

Poiché al termine delle installazioni si procederà con la verifica delle forniture, che si concluderà con l'attività di collaudo, è necessario consegnare tutti i manuali, anche in formato digitale, in lingua ITALIANA (sarà possibile avere anche più lingue ma è obbligatoria la traduzione italiana).

ISTITUTO COMPRENSIVO STATALE "ERNESTO PUXEDDU"

CAIC840003 - Via PORRINO, 12 - 09034 VILLASOR

TEL. 070 9648045 - C.F. 91013590921 - CODICE UFFICIO: UF5IWW

E-MAIL: CAIC840003@ISTRUZIONE.IT - PEC: CAIC840003@PEC.ISTRUZIONE.IT

SITO WEB: WWW.ISTITUTOCOMPRENSIVOVILLASOR.EDU.IT

4. GARANZIA

La garanzia deve essere almeno di 24 mesi on-site, inclusiva di assistenza e manutenzione con decorrenza dalla "data di collaudo positivo" della fornitura e con intervento in loco con personale della stessa ditta fornitrice, entro il termine di 24 ore lavorative successive alla segnalazione di anomalia.

La ditta, oltre alla garanzia, dovrà fornire un servizio di assistenza per la segnalazione dei malfunzionamenti tale da poter predisporre con l'amministrazione i dovuti adempimenti di intervento e che comprenda, nel periodo totale di assistenza offerto:

- Sostituzione della parte non funzionante;
- disponibilità delle SW maintenance releases e bug fixes sui materiali forniti per tutto il periodo di assistenza, per ogni apparato fornito.

5. COLLAUDO

Il collaudo, che dovrà avvenire entro i 60 giorni lavorativi successivi alla stipula del contratto e, in ogni caso, non oltre il 31/03/2023, ha ad oggetto la verifica del funzionamento delle attrezzature, l'idoneità dei prodotti alle funzioni di cui alla documentazione tecnica nonché la corrispondenza dei prodotti alle caratteristiche e alle specifiche tecniche e di funzionalità indicate nell'offerta e dal capitolato tecnico.

6. PRECISAZIONI

L'istituzione scolastica si può avvalere della facoltà di chiedere all'esecutore ulteriori prestazioni e forniture per utilizzare le economie maturate col ribasso d'asta, che l'esecutore è tenuto ad eseguire, agli stessi patti, prezzi e condizioni del contratto originario senza diritto ad alcuna indennità ad eccezione del corrispettivo relativo alle nuove prestazioni.

Villasor, 09/12/2022

Il Progettista

Dott. Ignazio Todde



ISTITUTO COMPRENSIVO STATALE "ERNESTO PUXEDDU"

CAIC840003 - Via PORRINO, 12 - 09034 VILLASOR

TEL. 070 9648045 - C.F. 91013590921 - CODICE UFFICIO: UF5IWW

E-MAIL: CAIC840003@ISTRUZIONE.IT - PEC: CAIC840003@PEC.ISTRUZIONE.IT

SITO WEB: WWW.ISTITUTOCOMPRENSIVOVILLASOR.EDU.IT

SEZIONE ALLEGATI

PLANIMETRIE DEI CASEGGIATI OGGETTO DEGLI INTERVENTI

ISTITUTO COMPRENSIVO STATALE "ERNESTO PUXEDDU"

CAIC840003 - Via PORRINO, 12 – 09034 VILLASOR

TEL. 070 9648045 – C.F. 91013590921 – CODICE UFFICIO: UF51WW

E-MAIL: CAIC840003@ISTRUZIONE.IT – PEC: CAIC840003@PEC.ISTRUZIONE.IT

SITO WEB: WWW.ISTITUTOCOMPRENSIVOVILLASOR.EDU.IT

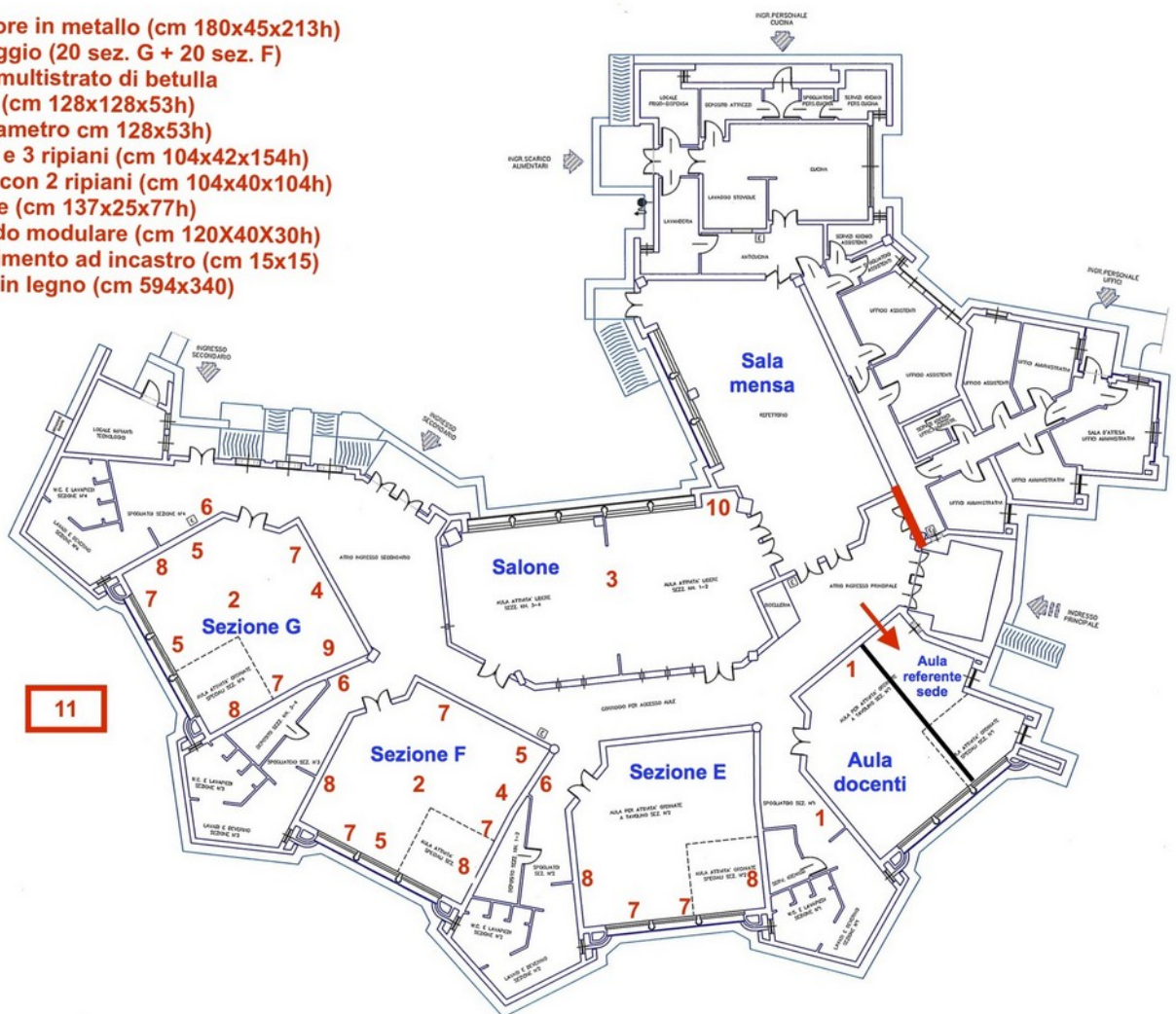
ALLEGATO 1 – Scuola dell'infanzia Villasor sede di via Campania

ALLEGATO N. 1

SCUOLA INFANZIA VILLASOR Sede Via Campania

Legenda:

- 1 - mobile contenitore in metallo (cm 180x45x213h)
- 2 - n. 40 sedie in faggio (20 sez. G + 20 sez. F)
- 3 - n. 24 panche in multistrato di betulla
- 4 - tavolo quadrato (cm 128x128x53h)
- 5 - tavolo tondo (diametro cm 128x53h)
- 6 - mobile con ante e 3 ripiani (cm 104x42x154h)
- 7 - mobile a giorno con 2 ripiani (cm 104x40x104h)
- 8 - copritermosifone (cm 137x25x77h)
- 9 - elemento morbido modulare (cm 120X40X30h)
- 10 - n. 10 pezzi pavimento ad incastro (cm 15x15)
- 11 - arredo esterno in legno (cm 594x340)



ISTITUTO COMPRENSIVO STATALE "ERNESTO PUXEDDU"

CAIC840003 - VIA PORRINO, 12 - 09034 VILLASOR

TEL. 070 9648045 - C.F. 91013590921 - CODICE UFFICIO: UF5IWW

E-MAIL: CAIC840003@ISTRUZIONE.IT - PEC: CAIC840003@PEC.ISTRUZIONE.IT

SITO WEB: WWW.ISTITUTOCOMPRESIVOVILLASOR.EDU.IT

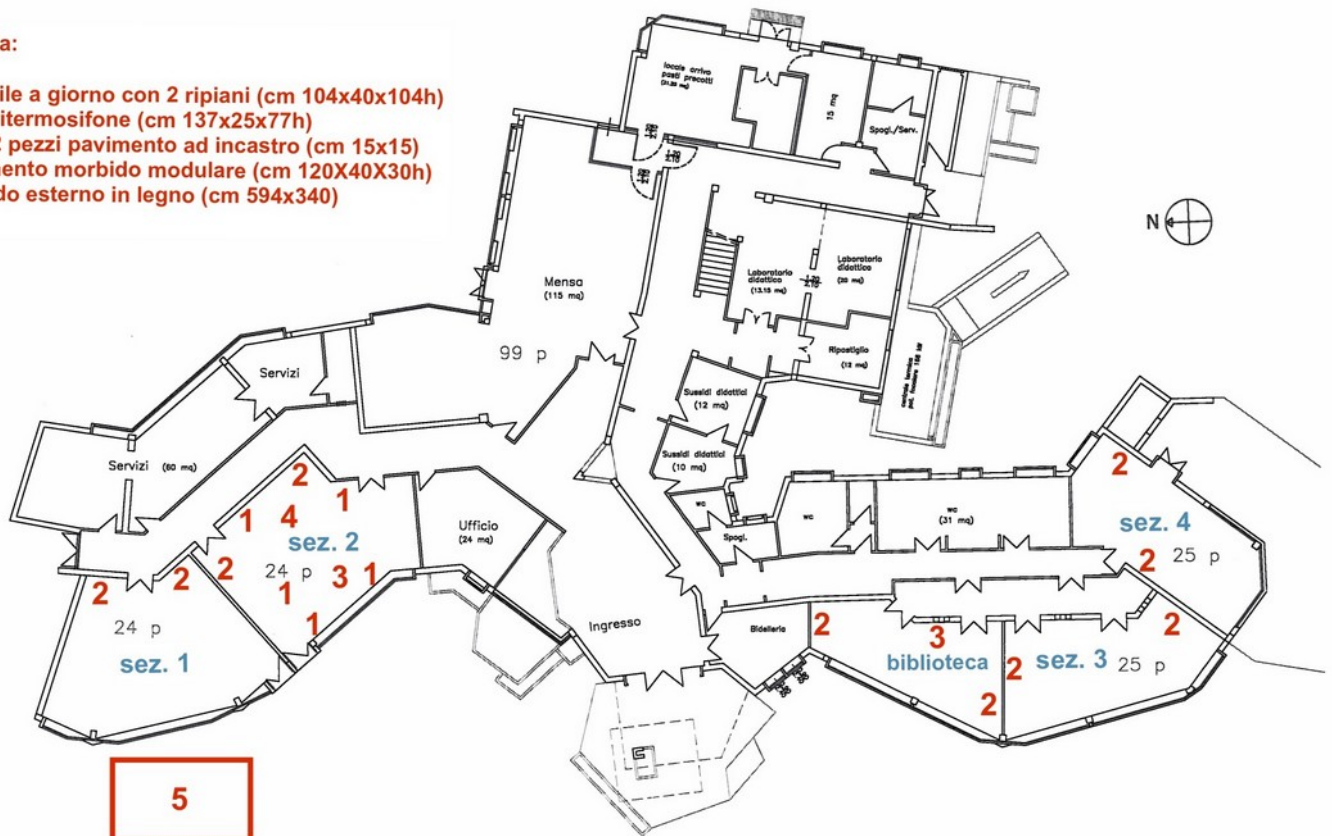
ALLEGATO 2 - Scuola dell'infanzia Villasor - sede di via S.Sperate

ALLEGATO N. 2

SCUOLA INFANZIA VILLASOR sede Via S.Sperate

Legenda:

- 1 - mobile a giorno con 2 ripiani (cm 104x40x104h)
- 2 - copritermosifone (cm 137x25x77h)
- 3 - n. 12 pezzi pavimento ad incastro (cm 15x15)
- 4 - elemento morbido modulare (cm 120X40X30h)
- 5 - arredo esterno in legno (cm 594x340)



ISTITUTO COMPRENSIVO STATALE "ERNESTO PUXEDDU"

CAIC840003 - Via PORRINO, 12 - 09034 VILLASOR

TEL. 070 9648045 - C.F. 91013590921 - CODICE UFFICIO: UF5IWW

E-MAIL: CAIC840003@ISTRUZIONE.IT - PEC: CAIC840003@PEC.ISTRUZIONE.IT

SITO WEB: WWW.ISTITUTOCOMPRESIVOVILLASOR.EDU.IT

ALLEGATO 3 - Scuola dell'infanzia di Nuraminis

ALLEGATO N. 3

SCUOLA INFANZIA NURAMINIS

